

MILLUX PLACE

RESIDENCES AT BRICKELL

EL EDIFICIO

99 unidades de lujo.

Edificio de 9 pisos de altura.

Totalmente terminadas y amuebladas.

Aprobadas para alquileres a corto plazo.

Uso mixto / Unidades tipo condohotel.

NUESTRO EQUIPO

ARQUITECTURA **KOBIKARP HABITAT**

DESARROLLADORES **GROUP**

BIGROUP USA

CARACTERÍSTICAS DEL EDIFICIO

- Residencia boutique de 8 pisos.
- Ubicación privilegiada en el corazón de Brickell.
- Conserje 24 horas y control de acceso seguro.
- Servicio de valet parking 24 horas.
- Alquileres a corto plazo permitidos.
- Administración hotelera en el sitio.

AMENIDADES DEL EDIFICIO

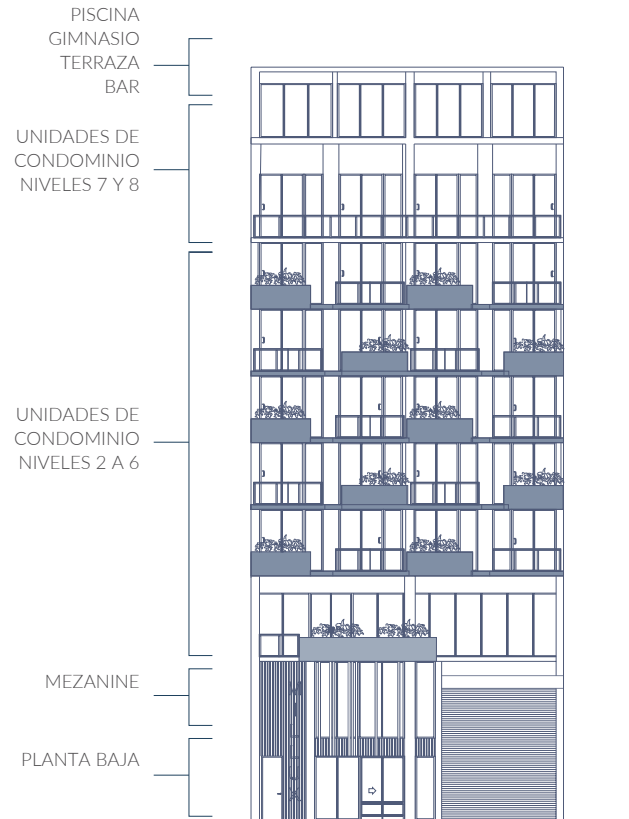
- Terraza panorámica con piscina.
- Cabañas tipo playa junto a la piscina.
- Cocina de verano y bar.
- Centro de fitness en la azotea.
- Restaurante en la planta baja.
- Estaciones de carga para vehículos eléctricos.
- Cuarto seguro para paquetes.
- Servicio de transporte a Brickell City Centre y a la playa.

DATOS CLAVE



CARACTERÍSTICAS DE LA RESIDENCIA

- Planos de concepto abierto que incluyen estudios y residencias de uno, dos y tres dormitorios.
- Ventanas de piso a techo, eficientes en energía y resistentes al impacto.
- Unidades completamente amuebladas.
- Encimeras de mármol y electrodomésticos de acero inoxidable.
- Gabinetes italianos personalizados.
- Diseño de iluminación personalizado.
- Baños con duchas de vidrio sin marco y gabinetes italianos.
- Balcones cerrados con barandas de vidrio.
- Lavadora y secadora en cada unidad.
- Sistema central de aire acondicionado y calefacción de alta eficiencia.



RANGO DE PRECIOS

- Estudios desde \$500,000.
- Apartamentos de 2 habitaciones y 1 baño desde \$700,000.
- Apartamentos de 2 habitaciones y 2 baños desde \$900,000.
- Apartamentos de 3 habitaciones y 2 baños desde \$1,100,000.
- Programa de leaseback con retorno del 10%.
- Sin restricciones de alquiler.

PLAN DE PAGOS

- \$10,000 al reservar.
- 20% al firmar el contrato.
- 10% al inicio de la construcción.
- 10% al llegar al cuarto piso de construcción.
- 10% al completar la estructura.
- 50% al cierre.

