



# PALMA

MIAMI BEACH RESIDENCES

# PALMA

MIAMI BEACH RESIDENCES



# Una historia en evolución

Todos añoramos esa sensación todo se hace más lento y estamos totalmente en el presente. Simple. Hermoso. Tranquilo mas nunca aislado. Apartado y aun así conectado sin esfuerzo. Con servicio bien pensado con un toque mediterráneo; atento mas nunca intrusivo. Una vida boutique en la que los vecinos se convierten en amigos. A unos pasos de la playa y en el centro del estilo de vida vibrante por el que se conoce a Miami Beach.

Esto es PALMA, un destino atemporal para usted, su familia, y los amigos quienes aprecien los regalos más significativos de la vida. Lo suficientemente íntimo como para conocer a tus vecinos, pero lo suficientemente privado para sentir que estás en tu propio retiro.

PALMA es un lugar al que querrá volver una y otra vez, un destino para usted, para su familia y sus amigos cercanos quienes valoran la autenticidad y la sencillez.

Viva de manera que se sienta bien, en un lugar que simplemente hace sentido. Aquí puede flotar. Respirar. Volver a sí mismo.



# El lujo de la vida en la isla

PALMA ofrece lo mejor de Miami Beach a unos pasos de la orilla cristalina, con amplias vistas al mar y a las islas de la bahía. Este oasis hecho a medida inspirado en el mediterráneo invita a los propietarios a disfrutar de un estilo de vida isleño bañado por el sol, a la vez que se encuentran a pocos minutos de la energía y la emoción de South Beach.





Render conceptus / Artista

## CARACTERÍSTICAS DE LAS RESIDENCIAS

- Residencias de lujo en la playa con distribución abierta y moderna
- Todas las residencias se entregan totalmente terminadas y amueblas por el galardonado Studio Ramirez
- Vistas panorámicas al océano y a la bahía en residencias selectas
- Balcones privados para entretenimiento exterior desde su casa
- Techos lujosos de más de 2 metros de altura lo cual da espacio e iluminación para la sensación de su residencia
- Puertas corredizas de piso a techo con vidrio resistente
- Edificio inteligente con tecnología avanzada
- Las residencias tienen el cableado para internet de alta velocidad
- Sistema de aire acondicionado y calefacción central de eficiencia energética
- La residencia incluye el combo de lavadora y secadora
- Clósets espaciosos para su guardarropa de playa elegante

## COCINA

- Gabinetes europeos importados con herrajes premium
- Paquete de electrodomésticos Bosch con refrigerador, horno, parrilla de inducción, microondas y lavavajillas
- Cubiertas y salpicaderas de piedra premium para la experiencia de cocina suprema
- Fregadero empotrado contemporáneo de acero inoxidable
- Grifo elegante con rociador integrado

## BAÑO PRINCIPAL

- Gabinetes europeos importados con herrajes y manijas premium
- Encimeras y salpicaderos de piedra de primera calidad
- Fregaderos rectangulares de porcelana con grifos dobles elegantes (en residencias selectas)
- Pisos y paredes de porcelana con acabado personalizado en zonas húmedas
- Canceles de vidrio para la ducha
- Llaves y accesorios estilo europeo premium

## DESARROLLADORES

Lefferts

## ARQUITECTURA

Built Form

## DISEÑO INTERIOR

Studio Ramirez

## ARQUITECTO DE PAISAJE

Keith

## VENTAS Y MARKETING

Cervera Real Estate

## LOS DETALLES

Residencias completamente amuebladas  
Sin restricciones de alquiler mínimo  
Edificio boutique de 14 pisos  
Sólo 126 residencias

## COMPOSICIÓN RESIDENCIAL

### 1 HABITACIÓN

406-572 SF | 38 - 53 M<sup>2</sup>

### 2 HABITACIONES

616-893 SF | 57 - 82 M<sup>2</sup>

### PENTHOUSES

414 - 1,342 SF | 38 - 125 M<sup>2</sup>



# 14

PISOS



# 126

RESIDENCIAS

# UNA VIDA ACTIVA EN SU VECINDARIO

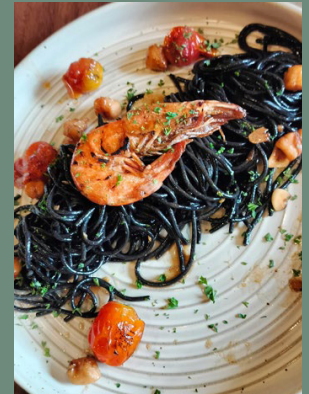
Lleve una vida activa y dinámica en PALMA en Miami Beach. Disfrute de caminatas por la costa, tardes en la arena, oportunidades sin límite para practicar deportes acuáticos como paddleboarding y jet skiing, todo a unos pasos de su hogar. Con canchas cercanas de pickleball, campos de golf y de volleyball de playa, cada día le invita a moverse, explorar y relajarse de nuevas maneras.



# TIENDAS EN BAL HARBOUR

Deléitese con unas compras de lujo sin igual en Bal Harbour Shops, el epitome de la sofisticación en Miami Beach. Una cuidada colección de boutiques de diseñadores de renombre mundial, marcas exclusivas y opciones exquisitas gastronómicas están a pocos minutos de su casa. Desde moda de alta gama hasta joyería fina, descubra el pináculo del estilo y la elegancia en uno de los destinos de compras más prestigiosos del mundo. Aquí no hay límites para el lujo.





## UNA ESCENA LOCAL ENCANTADORA PARA CENAR AL ESTILO MEDITERRÁNEO

En Palma, entre a un vecindario encantador y lleno de deleites culinarios. Dé un paseo por las calles pintorescas llenas de cafés acogedores, bistrós alegres y trattorias que le invitan a entrar. Desde una olorosa paella de mariscos hasta kebabs sabrosos, cada bocado refleja los sabores de la vida en la costa. Aquí, cada esquina la ofrece un nuevo sabor para descubrir y un nuevo favorito al cual regresar.

EL CHEF CON  
ESTRELLA MICHELIN  
CARLO MIRARCHI  
SE INSTALARÁ A  
UN LADO





Render conceptual del artista

## CARACTERÍSTICAS DEL EDIFICIO

- Lobby de doble altura con ventanas de piso a techo
- Recepción
- Acceso seguro al edificio las 24 horas, amenidades, estacionamiento y áreas residenciales privadas.
- Edificio con tecnología SMART avanzada con acceso a internet de alta velocidad y fibra óptica.
- WiFi en todas las áreas comunes
- Built Form diseñó este edificio referente de 14 pisos
- Tiendas cuidadosamente seleccionadas en el primer nivel
- Servicio de reserva de asientos en la playa exclusivo para residentes.

## AMENIDADES DEL EDIFICIO

- Piscina tipo hotelero con camastros privados y cabañas de lujo
- Cocina exterior con bar y área de terraza con piscina
- Salón de residentes a nivel de la piscina con asientos en el interior y en el exterior para eventos privados de los residentes
- Gimnasio de vanguardia totalmente equipado con Technogym con vistas al área de la piscina
- Jacuzzi de bienestar y piscinas para inmersión en agua fría

# PALMA BEACH CLUB

Disfrute la experiencia de playa exclusiva en PALMA, relájese en cómodos camastros con cada detalle diseñado para que se relaje. El personal le brindará un servicio impecable, anticipándose a sus necesidades antes de que usted lo solicite. En este capricho junto a la playa se ha cuidado cada detalle hasta la perfección.



Render conceptual de artista



**UBICACIÓN DE LA OFICINA DE VENTAS**  
**580 72ND ST., RETAIL D, MIAMI BEACH, FL 33141**

**UBICACIÓN DEL EDIFICIO**  
**600 71ST ST. MIAMI BEACH, FL 33141**  
**@PALMAMIAMIBEACH | PALMAMIAMIBEACH.COM**



**LEFFERTS**

ORAL REPRESENTATIONS CANNOT BE RELIED UPON AS CORRECTLY STATING THE REPRESENTATIONS OF THE DEVELOPER. FOR CORRECT REPRESENTATIONS, MAKE REFERENCE TO THIS BROCHURE AND TO THE DOCUMENTS REQUIRED BY SECTION 718.503, FLORIDA STATUTES, TO BE FURNISHED BY A DEVELOPER TO A BUYER OR LESSEE. This is not intended to be an offer to sell, or solicitation to buy, condominium units to residents of any jurisdiction where prohibited by law, and your eligibility for purchase will depend upon your state of residency. The offering is made only by the prospectus for the condominium and no statement should be relied upon if not made in the prospectus. Stated interior square footage is measured to the exterior face of exterior walls and to the centerline of interior demising walls or to the exterior face of walls adjoining corridors or other common elements or shared facilities without excluding areas that may be occupied by columns or other structural components. This method of measurement varies from, and is larger than, the dimensions that would be determined by using the description and the definition of the Unit set forth in the Declaration (which generally only includes the interior airspace between the perimeter walls and excludes structural components). For reference, the area of the unit, determined in accordance with the unit boundaries set forth in the Declaration is set forth in Exhibit "3" to the Declaration. All dimensions are approximate and may vary with actual construction.

\*Aplican restricciones \*\*Aplican restricciones con horas de operación